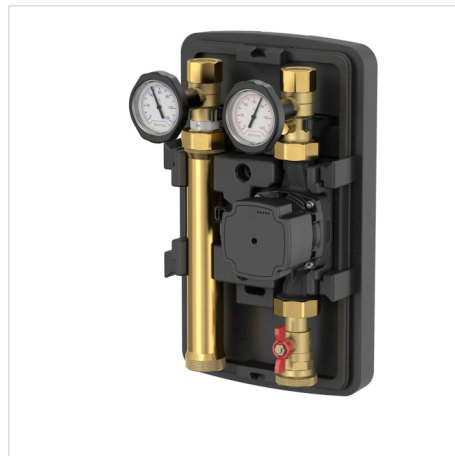


Für ungemischte Heizkreise und Speicherladung für Verteiler bis 70 kW oder als Wandmontage geeignet.

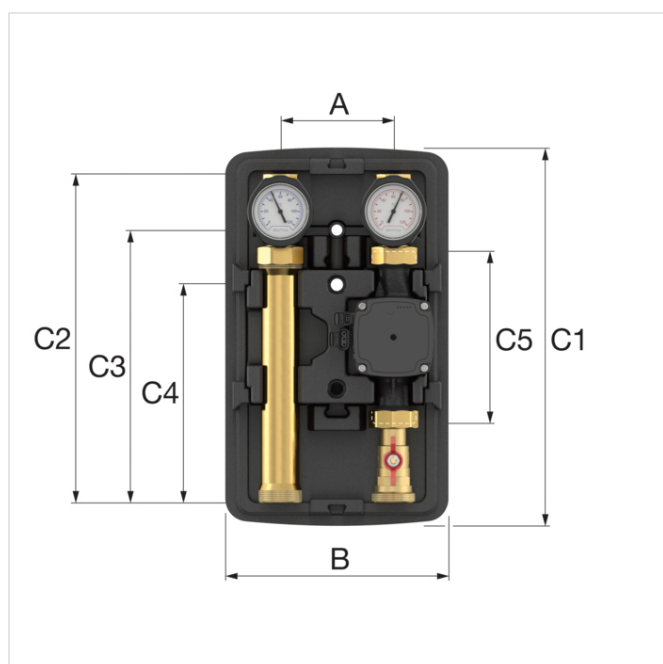
Komplett mit Umwälzpumpe; zwei Kugelhähne (rücklaufseitig mit handaufstellbarer Schwerkraftbremse); Fühleraufnahme im Vorlauf; zwei im Kugelhahngriff integrierte Kontaktthermometer (Anzeigebereich 0 - 120 °C); ein Pumpenkugelhahn; hochwertiger Design-EPP-Isolierung; inkl. Wandhalterung; Seitenwechsel von Vor- und Rücklauf möglich.



Beschreibung	Top S UC DN 32	
GTIN	04016715091567	
Modell	<u>Meiflow Top S UC Pumpengruppen</u>	
Ausführung	mit Grundfos UPM3 Hybrid 32-70*	
Anschluss (oberer)	DN	32
	"	G 1 1/4" F

Hinweis: Werksseitige Auslieferung Vorlauf rechts.

\* Optionales PWM-Signalkabel verfügbar.



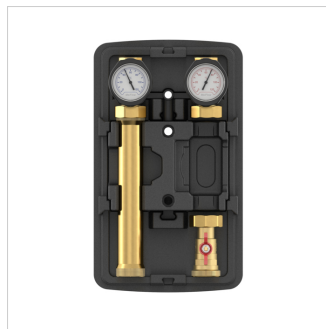
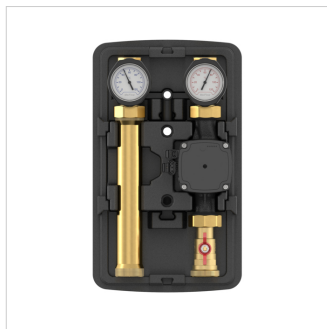
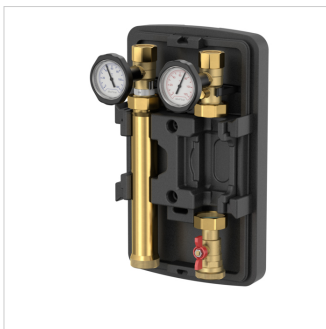
**Abmessungen Meiflow Top S UC**

Typ	Abmessungen						
	A [mm]	B [mm]	C1 [mm]	C2 [mm]	C3 [mm]	C4 [mm]	C5 [mm]
Top S UC DN 25 / DN 32	125	249	421	363,5	301,5	241	180

**Technische Daten Meiflow Top S UC**

Spezifikationen		
	DN 25	DN 32
Abmessungen HxBxT [mm]	421 x 249 x 220	421 x 249 x 220
Oberer Anschlüsse	G 1" F	G 1 <sup>1</sup> / <sub>4</sub> " F
Unterer Anschluss	G 1 <sup>1</sup> / <sub>2</sub> " M	G 1 <sup>1</sup> / <sub>2</sub> " M
Achsabstand [mm]	125	125
Max. Betriebstemperatur [°C]	110*	110*
Zul. Betriebsüberdruck [PN]	6	6
Thermometer [°C]	0 - 120	0 - 120
Bauteile aus	Stahl, Messing, EPP-Isolierung	Stahl, Messing, EPP-Isolierung
Dichtmaterialien	PTFE, EPDM	PTFE, EPDM
Einbaulänge der Pumpe [mm]	180	180
Kvs-Wert [m <sup>3</sup> /h]	7,8	8,0
Fühleraufnahme	M10x1	M10x1

\* Abhängig der eingesetzten Pumpe.



**Klassifizierung Allgemeine Daten**

Etim Gruppe	Verteiler
Etim Klasse	Hydraulische Regelstation
Produktname	MeiFlow Top S UC, DN32, GF UPM3
Marke	FLAMCO
Produkttyp	MeiFlow Top S
GTIN	04016715091567

**Klassifizierung Attribut**

Material Mantel	sonstige
Werkstoff Armaturen	Messing
Werkstoff Verrohrung	rostfreier Stahl
Primäreranschluss	Außengewinde zylindrisch BSPP (ISO 228-1)
Nenndurchmesser Primäreranschluss	DN 32
Sekundäreranschluss	Innengewinde zylindrisch (BSPP)
Nenndurchmesser Sekundäreranschluss	DN 32
Pumpenanschluss	Innengewinde zylindrisch (BSPP)
Nenndurchmesser Pumpenanschluss	1 1/2 Zoll (40)
Kvs-Wert	8
Max. Arbeitsdruck	6 Bar
Mediumtemperatur	110 - 110 °C
Anzeigebereich Thermometer	0 - 120 °C
Geeignet für Kühlen	Nein
Geeignet für Heizung	Ja
Geeignet für Glykol	Nein
Ausführung	ungemischter Heizkreis
Mit Passstück für Wärmezähler	Nein
Mit Wärmezähler	Nein
Mit eingebauter Zirkulationspumpe	Ja
Hocheffizienzpumpe (konform EC 547/2012 und EC 641/2009)	Ja
Einbaulänge der Pumpe	180 Millimeter
Mit Manometer	Nein
Mit Regelventil	Nein
Mit Absperrventil	Ja
Mit Rückschlagventil	Ja
Öffnungsdruck Sperrventil	0.02 Bar
Mit Sicherheitsventil	Nein
Mit Thermometer	Ja
Mit Auslaufhahn	Nein
Mit Servomotor	Nein
Geeignet für Servomotoren	Nein
Mit Dreibegeventil	Nein
Mit Pumpenkugelhahn	Ja
Mit Anschluss Temperaturfühler	Ja
Mit Anschluss Ausdehnungsgefäß	Nein
Mit automatischer Entlüftung	Nein
Wandaufstellung	Ja
Mit Wandbefestigungsbügel	Ja
Mit Füßen	Nein
Mit Differenzdruckregler	Nein
Strömungsrichtung	einstellbar
Mit Wärmedämmung	Ja
Heizkreisregler erweiterbar	Ja

Verteilerbalken erweiterbar	Ja
Wärmeübertrager erweiterbar	Ja
Breite	249 Millimeter
Höhe	421 Millimeter
Tiefe	220 Millimeter

**Mehr Informationen online finden:**[Montage- und Betriebsanleitung](#)[MeiFlow Top S DWG](#)[MeiFlow Top S RFA](#)[Broschüre](#)[Ausschreibungstexte](#)[MeiFlow Top S](#)

Steinbrink 7  
42555, Velbert - de

T +49 34292 713 69100  
E [de.info@aalberts-hfc.com](mailto:de.info@aalberts-hfc.com)  
I [flamcogroup.com/de](http://flamcogroup.com/de)